

# ARTAJONA

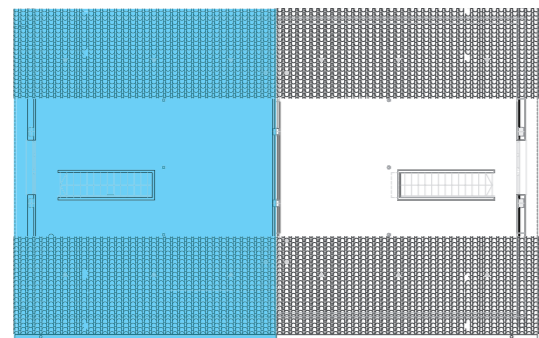
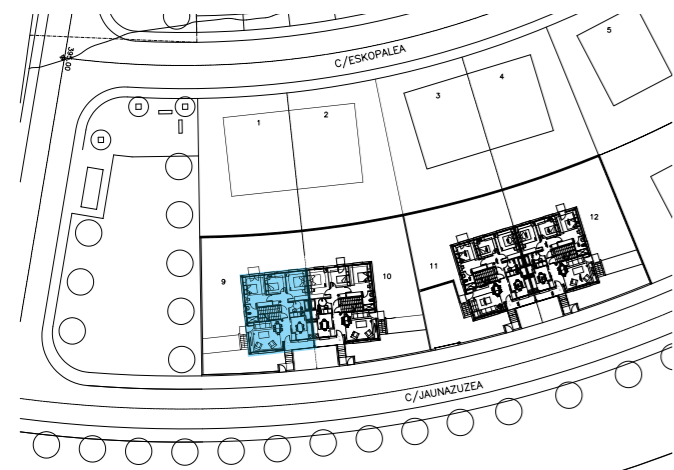
VIVIENDA PAREADA 3 DORMITORIOS

## Parcela

Sup. útil Semisótano	104,44 m <sup>2</sup>
Sup. útil PB	99,82 m <sup>2</sup>
Sup. útil Bajocubierta (sin acondicionar)	45,63 m <sup>2</sup>

**SUP. TOTAL VIVIENDA 249,89 m<sup>2</sup>**

Sup. total parcela 346,33 m<sup>2</sup>



ESCALA GRÁFICA



\*Advertencia legal: La presente información, perspectivas y documentación gráfica son orientativas y están sujetas a modificaciones derivadas del proyecto y de su ejecución. Las viviendas se entregarán conforme a las calidades especificadas salvo que, por razones técnicas, sean modificadas por la dirección facultativa de las obras, sin que ello signifique merma de la calidad. Solados y alicatados (formatos y colores) que figuran son meramente orientativos. El mobiliario, elementos ornamentales, iluminación tanto interior como exterior, así como la vegetación de jardines y terrazas, no están incluidos en el presente proyecto. A efectos de escrituración, las superficies útiles y construidas serán expresadas según los criterios de medición establecidos en el artículo 21 de Anexo 2 del Decreto Foral 5/2006, de 16 de enero. / Promueve: CONSTRUCCIONES EL DORRE S.L.

**el Dorre s.l.**  
CONSTRUCCIONES

Travesía san Isidro Labrador, 3, 31140 Artajona. T. 948 36 43 86  
www.eldorre.com